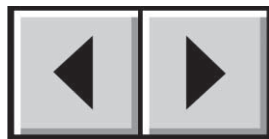


## Comment utiliser ce manuel

Dans la barre d'outils :



Page précédente / Page suivante



Table des matières / Précautions d'emploi

### Impression :

Conçues essentiellement pour être consultées à l'écran, les pages de ce manuel sont également imprimables au format 8 1/2 x 11 pouces et au format A4, ce qui permet d'imprimer le manuel entier ou simplement une page ou un chapitre particulier.

### Pour quitter :

Dans la barre de menu en haut de l'écran, sélectionnez : Fichier > Quitter.

## Icônes utilisées dans ce manuel

Ces icônes décrivent le type d'informations données :



**Important** : cette icône signale une étape importante à effectuer.



**Note technique** : cette icône désigne un conseil destiné à optimiser les performances.



**Attention** ! cette icône signale un danger potentiel et donne des conseils pour l'éviter.

# Table des matières

<b>1. Introduction</b>	<b>3</b>
1.1. Configuration minimum	3
1.2. Possibilités du logiciel de sauvegarde LaCie	3
<b>2. Installation du logiciel de sauvegarde LaCie</b>	<b>4</b>
<b>3. Aperçu du logiciel de sauvegarde LaCie</b>	<b>5</b>
3.1. Avant de commencer	5
3.2. Personnalisation de vos paramètres	6
3.2.1. Ajout de dossiers et fichiers à la sauvegarde	6
3.2.2. Suppression de dossiers et fichiers de la sauvegarde	8
3.2.3. Modification de dossier cible	9
3.2.4. Modification du nom du dossier de sauvegarde	11
<b>4. Création d'espace libre sur votre disque dur</b>	<b>12</b>
<b>5. Assistance technique</b>	<b>14</b>

# 1. Introduction

Le logiciel de sauvegarde LaCie permet d'archiver vos fichiers sur un disque dur externe d'un simple clic. Finies les configurations de fichiers prenant du temps, installez simplement le logiciel de sauvegarde LaCie et lancez la sauvegarde de vos données importantes.

## 1.1. Configuration minimum pour le logiciel de sauvegarde LaCie

- PC équipé de Windows 98 SE, Windows 2000, Windows Me ou Windows XP
- Mac équipé de Mac OS 10.1 ou ultérieur
- Disque dur externe

## 1.2. Possibilités du logiciel de sauvegarde LaCie

- **Simplicité** : permet une sauvegarde rapide et simple de données.
- **Compatibilité** : Simple d'utilisation avec Windows et Mac OS.

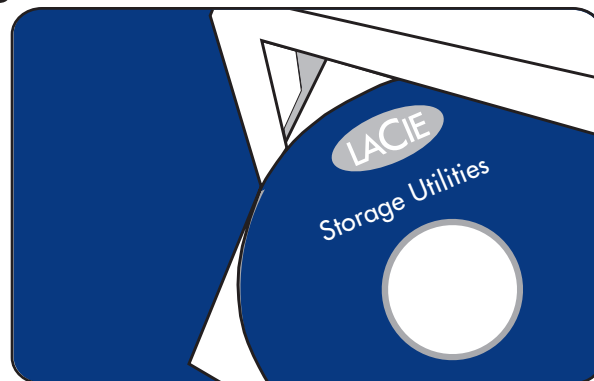
## 2. Installation du logiciel de sauvegarde

### Utilisateurs Windows

Insérez le CD LaCie Storage Utilities dans le lecteur de CD ou DVD de l'ordinateur. Suivez les instructions qui s'affichent à l'écran pour installer le logiciel. Une fois l'installation terminée, allez dans Programmes et lancez le logiciel de sauvegarde LaCie en cliquant sur l'icône du logiciel de sauvegarde LaCie ou en tapant simplement « Ctrl. S » depuis le bureau.

### Utilisateurs Mac :

Insérez le CD **LaCie Storage Utilities** dans le lecteur de CD ou DVD de l'ordinateur. Une fois le disque apparu sur le bureau, double-cliquez sur l'icône du **logiciel de sauvegarde LaCie** pour ouvrir le disque. Ouvrez ensuite le dossier du **logiciel de sauvegarde LaCie** et double-cliquez sur l'icône **d'installation du logiciel**. Suivez tout simplement les instructions qui s'affichent à l'écran pour configurer le logiciel. Une copie du logiciel de sauvegarde LaCie sera déposée dans le dossier Applications. Une fois l'installation terminée, vous serez prêt à utiliser le logiciel de sauvegarde LaCie pour archiver vos fichiers sur une disque externe d'un simple clic. Pour lancer le logiciel, allez dans le dossier Applications ou tapez simplement « Ctrl. S » depuis le bureau.



**Important :** pour utiliser le logiciel de sauvegarde, un disque externe doit être détecté. Si aucun disque externe n'est détecté, un message apparaît au lancement de l'application. Il vous suffit alors de connecter un disque et de continuer. Vous n'avez pas besoin de fermer l'application.

## 3. Utilisation du logiciel de sauvegarde

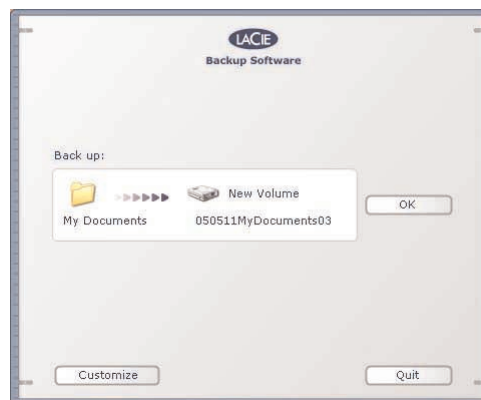
### 3.1. Avant de commencer

#### Utilisateurs Windows :

Le logiciel de sauvegarde LaCie archivera automatiquement le dossier « Mes documents » sur le disque externe, en le nommant comme suit : date, MesDocuments et identifiant, par exemple 050511MesDocuments03 signifie que l'archivage a eu lieu le 11 mai 2005 pour la troisième fois. Si ces paramètres sont ceux que vous préférez, **cliquez sur OK**.

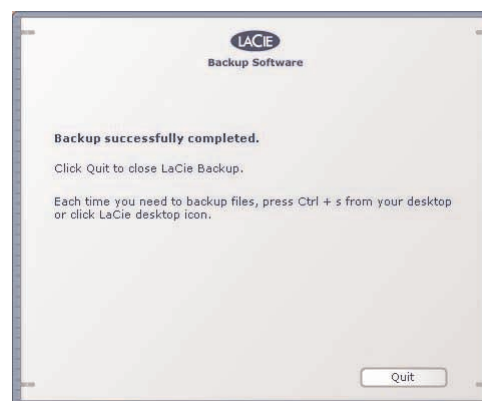
#### Utilisateurs Mac :

Le logiciel de sauvegarde LaCie archivera automatiquement le dossier personnel dans le disque externe, en le nommant comme suit : date, MaSauvegarde et l'identifiant, par exemple 2005-05-12-MaSauvegarde-01 signifie que l'archivage a été créé le 12.05.05 pour la première fois. Si ces paramètres sont ceux que vous préférez, **cliquez sur OK**.



**Important :** pour modifier les paramètres par défaut, comme les fichiers source, cible ou le nom de vos fichiers, reportez-vous au 3.2. Personnalisation de vos paramètres.

Une fois la sauvegarde terminée, cliquez sur **Quitter**. Chaque fois que vous aurez besoin d'archiver des fichiers, tapez **Ctrl + S** depuis le bureau.

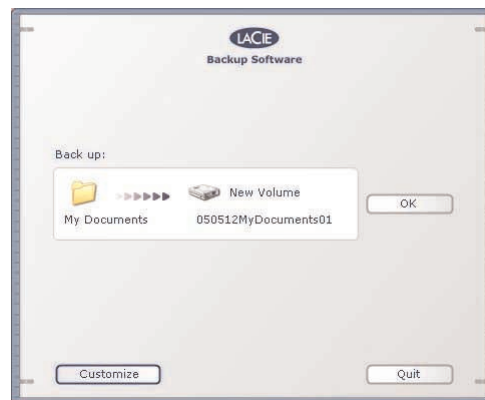


## 3.2. Personnalisation de vos paramètres

Ce chapitre explique comment modifier les paramètres par défaut décrits dans le chapitre 3.2. Utilisation du logiciel de sauvegarde

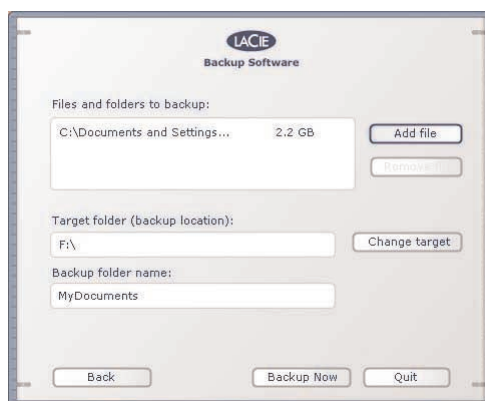
### 3.2.1. Ajout de dossiers et fichiers à la sauvegarde

1) Après avoir lancé le logiciel de sauvegarde LaCie, cliquez sur **Personnaliser**.



2) Pour sauvegarder un fichier différent de celui indiqué, cliquez sur **Ajouter fichier**.

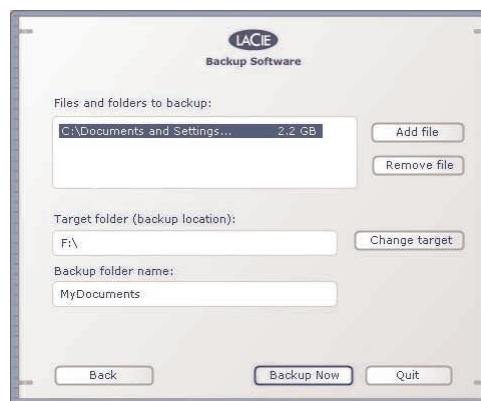
3) Sélectionnez le fichier ou dossier à sauvegarder dans la liste disponible. **Cliquez sur OK**.



**Note technique** : si vous choisissez un fichier qui est déjà dans la liste de ceux à ajouter, un message apparaît.

3) Une fois les fichiers et dossiers à archiver sélectionnés, cliquez sur **Sauvegarder Maintenant**.

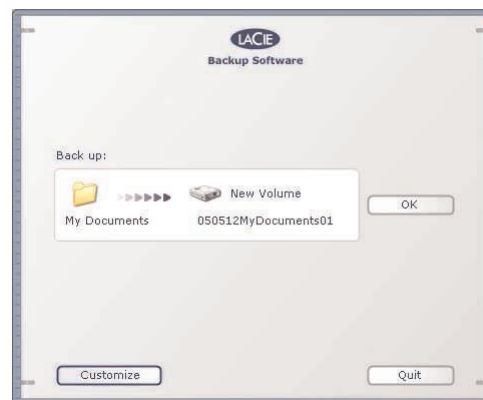
4) Une fois la sauvegarde terminée, cliquez sur **Quitter**. Ces paramètres personnalisés seront enregistrés lors du prochain lancement du logiciel de sauvegarde LaCie.



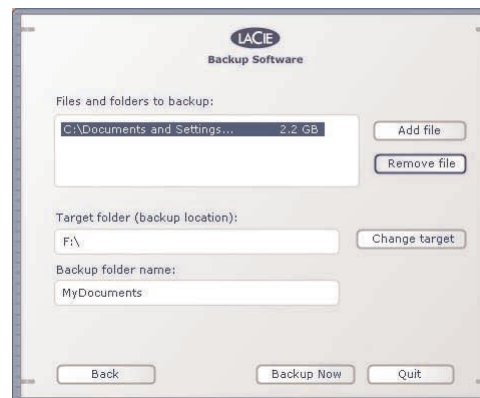
**Note technique** : à chaque sauvegarde avec des paramètres personnalisés, le logiciel de sauvegarde utilisera ces paramètres la fois suivante, à moins que vous ne les personnalisiez à nouveau.

### 3.2.2. Suppression de dossiers et fichiers de la sauvegarde

1) Après avoir lancé le logiciel de sauvegarde LaCie, cliquez sur **Personnaliser**.



2) Sous fichiers et dossier à sauvegarder : cliquez sur le fichier ou dossier que vous ne souhaitez pas archiver et cliquez sur **Supprimer fichier**.

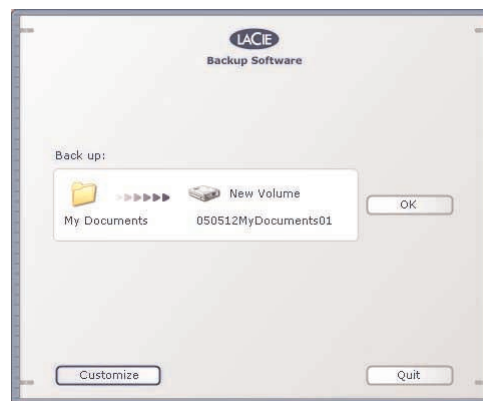




### 3.2.3. Modification de dossier cible

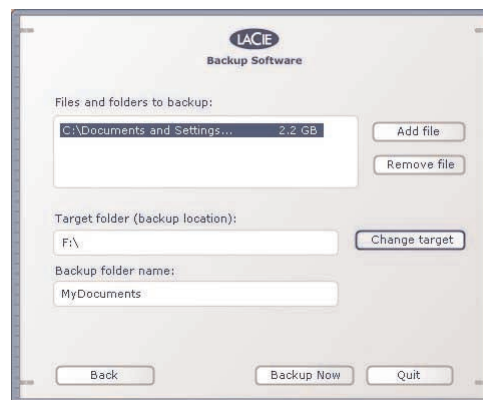
Le logiciel de sauvegarde LaCie archivera automatiquement les fichiers et dossiers souhaités vers votre disque externe. Ce chapitre explique comment archiver des fichiers à un autre endroit en utilisant le logiciel de sauvegarde LaCie.

1) Après avoir lancé le logiciel de sauvegarde LaCie, cliquez sur **Personnaliser**.



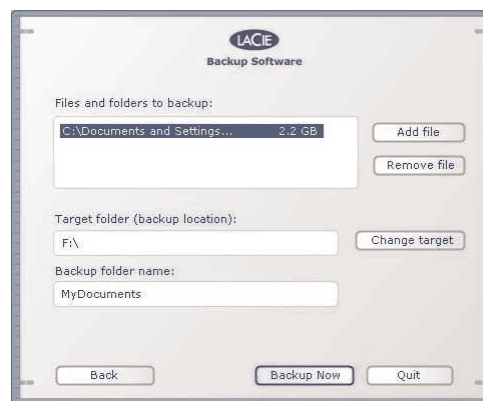
2) Cliquez sur **Changer cible**.

3) Sélectionnez un dossier cible dans la fenêtre Parcourir. Cliquez sur **OK**.



4) Une fois la cible souhaitée sélectionnée, cliquez sur **Sauvegarder maintenant**.

5) Une fois la sauvegarde terminée, cliquez sur **Quitter**. Ces paramètres personnalisés seront sauvegardés pour le prochain lancement du logiciel de sauvegarde LaCie.

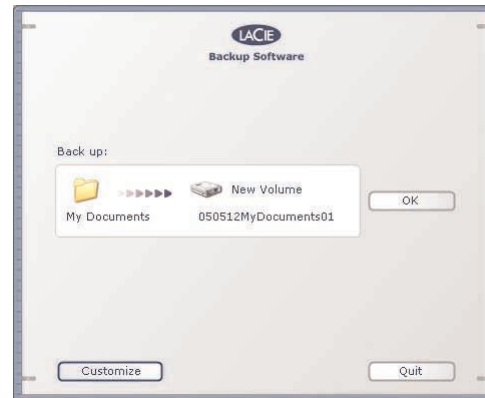


**Note technique :** à chaque sauvegarde avec des paramètres personnalisés, le logiciel de sauvegarde utilisera ces paramètres la fois suivante, à moins que vous ne les personnalisiez à nouveau.

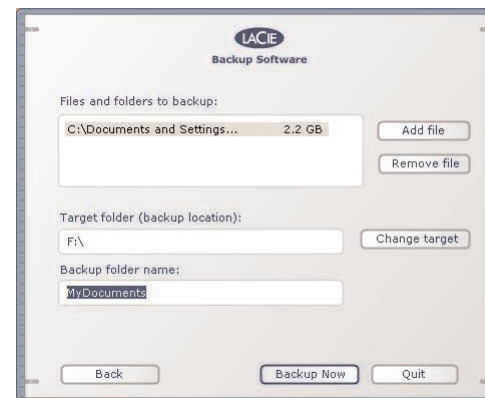
### 3.2.4. Modification du nom du dossier de sauvegarde

Le logiciel de sauvegarde LaCie archivera automatiquement le dossier « Mes Documents » vers votre disque externe, en le nommant comme suit : date, MesDocuments et identification. Ce chapitre décrit comment modifier le nom du dossier.

1) Après avoir lancé le logiciel de sauvegarde LaCie, cliquez sur **Personnaliser**.



2) Tapez le nom souhaité sous nom de dossier de sauvegarde. Cliquez sur **Sauvegarder maintenant**.



**Note technique :** à chaque sauvegarde avec des paramètres personnalisés, le logiciel de sauvegarde utilisera ces paramètres la fois suivante, à moins que vous ne les personnalisiez à nouveau.

## 4. Créer de l'espace disponible

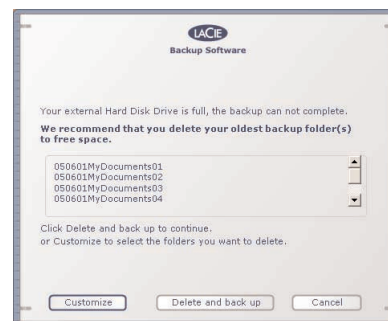
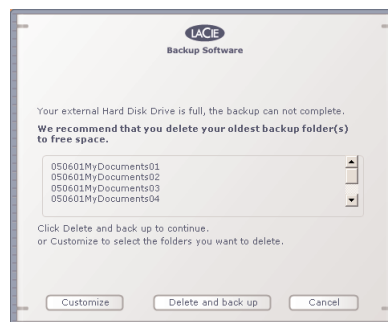
Si vous essayez d'archiver un fichier ou dossier plus volumineux que l'espace restant sur le disque cible, vous recevrez un message d'erreur. Ensuite, le logiciel de sauvegarde LaCie calculera automatiquement l'espace supplémentaire nécessaire et vous suggérera de supprimer les fichiers de sauvegarde les plus anciens pour créer un espace suffisant pour votre sauvegarde.

1) Le logiciel de sauvegarde LaCie suggère automatiquement de supprimer les fichiers de sauvegarde les plus anciens de votre disque dur. Si vous choisissez cette option, cliquez sur **Supprimer et sauvegarder** pour continuer. La sauvegarde démarrera, en supprimant les fichiers listés. Si vous souhaitez supprimer un ou plusieurs fichiers autres que les plus anciens, passez à l'étape 2.



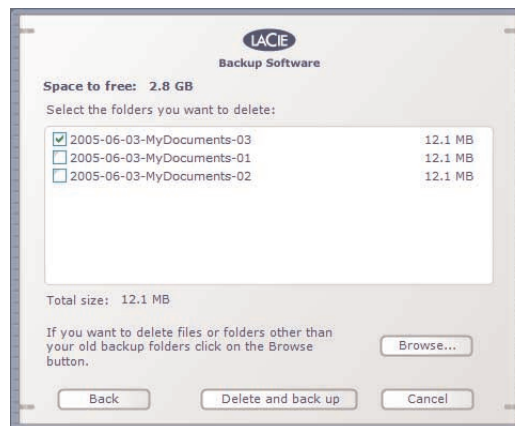
**Note technique :** le logiciel de sauvegarde propose automatiquement de supprimer autant de dossiers de sauvegarde parmi les plus anciens que possible pour créer un espace suffisant pour la dernière sauvegarde.

2) Si vous souhaitez supprimer des fichiers de sauvegarde autres que les plus anciens ou autres fichiers, cliquez sur **Personnaliser**.



3) Le logiciel de sauvegarde vous donnera une liste des dossiers disponibles avec leur capacité. Le logiciel indique uniquement les fichiers des dossiers de sauvegarde (dossiers créés par une sauvegarde). Si vous avez modifié le nom d'un dossier de sauvegarde, le dossier n'apparaîtra pas dans la liste.

Sélectionnez les fichiers que vous souhaitez supprimer en les cochant. Une fois que vous avez sélectionné tous les fichiers que vous souhaitez supprimer, cliquez sur **Supprimer et Sauvegarder**. La touche **Supprimer et Sauvegarder** ne sera disponible qu'une fois qu'un nombre suffisant de fichiers aura été sélectionné pour créer un espace suffisant pour votre sauvegarde.



4) Si vous souhaitez supprimer des fichiers ou dossiers différents de vos anciens dossiers de sauvegarde, cliquez sur la touche **Parcourir** et sélectionnez les fichiers que vous voulez supprimer. Videz ensuite la corbeille et relancez le logiciel de sauvegarde.

## 5. Assistance technique

### Avant de contacter l'assistance technique

Tentez d'identifier le problème. Si possible, fermez toutes les applications dont vous n'avez pas besoin.

Si vous avez lu tous les chapitres concernés du manuel d'utilisation et que votre logiciel LaCie ne fonctionne toujours pas correctement, contactez-nous par l'intermédiaire du lien hypertexte fourni. Avant de nous contacter, installez-vous devant l'ordinateur et vérifiez que vous disposez des informations ci-dessous.

- Système d'exploitation et version
- Marque et modèle de l'ordinateur
- Quantité de mémoire installée
- Noms de tous les autres périphériques installés sur l'ordinateur
- Noms des applications utilisées et versions.

## Assistance technique LaCie

### **LaCie Asie, Singapour et Hong Kong**

Contact :  
<http://www.lacie.com/asia/contact>

### **LaCie Belgique**

Contact :  
<http://www.lacie.com/be/contact/>

### **LaCie Danemark**

Contact :  
<http://www.lacie.com/dk/contact/>

### **LaCie France**

Contact :  
<http://www.lacie.com/fr/contact/>

### **LaCie Italie**

Contact :  
<http://www.lacie.com/it/contact/>

### **LaCie Pays-Bas**

Contact :  
<http://www.lacie.com/nl/contact/>

### **LaCie Espagne**

Contact :  
<http://www.lacie.com/es/support/request>

### **LaCie Suisse**

Contact :  
<http://www.lacie.com/chfr/contact>

### **LaCie États-Unis**

Contact :  
<http://www.lacie.com/contact/>

### **LaCie Australie**

Contact :  
<http://www.lacie.com/au/contact/>

### **LaCie Canada**

Contact :  
<http://www.lacie.com/caen/contact/> (anglais)

### **LaCie Finlande**

Contact :  
<http://www.lacie.com/fi/contact>

### **LaCie Allemagne**

Contact :  
<http://www.lacie.com/de/contact/>

### **LaCie Japon**

Contact :  
<http://www.lacie.co.jp>

### **LaCie Norvège**

Contact :  
<http://www.lacie.com/no/contact/>

### **LaCie Suède**

Contact :  
<http://www.lacie.com/se/contact/>

### **LaCie Royaume-Uni et Irlande**

Contact :  
<http://www.lacie.com/uk/support/request>

### **LaCie Grand Export**

Contact :  
<http://www.lacie.com/intl/contact/>