

- Español -

Receptor GPS GP-E2

Procedimiento de actualización del firmware

Precauciones a la hora de llevar a cabo una actualización de firmware

- Antes de realizar una actualización de firmware, guarde los archivos de registro de GPS almacenados en el receptor GPS GP-E2 en su ordenador. Una vez que haya hecho esto, borre los archivos de registro GPS almacenados en el receptor GPS GP-E2.
- Si el suministro de energía del receptor GPS GP-E2 se apaga durante una actualización de firmware, podría no ser posible actualizar el firmware y podría producirse un mal funcionamiento. Siga siempre los siguientes puntos cuando realice una actualización de firmware.
 - Use una pila alcalina AA nueva. No utilice pilas recargables ya que, dependiendo de las condiciones de uso, la capacidad de carga puede ser insuficiente incluso si están completamente cargadas.
 - Nunca ponga el interruptor de alimentación del receptor GPS GP-E2 en OFF durante una actualización de firmware.
- Para evitar un funcionamiento incorrecto, tome las precauciones suficientes de cara a lo siguiente. Durante las actualizaciones de firmware y durante el proceso de borrado de los archivos GPS almacenados en el receptor de GPS GP-E2:
 - No opere con los interruptores, etc.
 - No abra la tapa del compartimiento de las pilas.
 - No desconecte el cable de interfaz conectado al ordenador.

Procedimiento de actualización del firmware

➤ En esta explicación del procedimiento, "X.X.X" indica el nombre de la versión del firmware.

(1) Prepare los elementos necesarios para la actualización del firmware

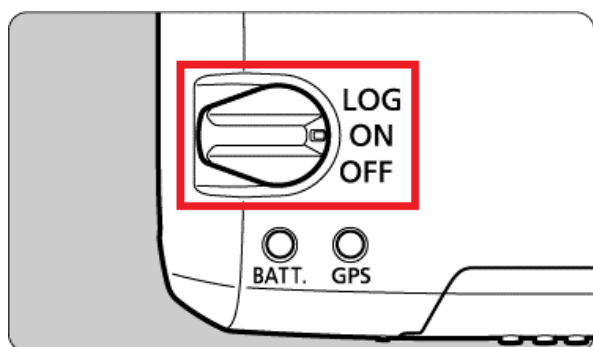
- Receptor de GPS GP-E2 (a partir de ahora abreviado como GP-E2)
- Pilas alcalinas AA nuevas (no usar pilas AA recargables)
- Map Utility

*Instale Map Utility en su ordenador de antemano. Para más información acerca de los procesos de instalación, por favor consulte el manual de instrucciones del GP-E2.

- Cable de interfaz para conectar al ordenador
- Archivo de actualización de firmware descargado (gpe20XXX.FIR)

(2) Conecte el GP-E2 al ordenador

1. Gire el interruptor del GP-E2 a ON.



*Nunca apague el interruptor de alimentación durante una actualización de firmware.

2. Inserte el enchufe más grande del cable de interfaz suministrado con la cámara en el terminal USB del ordenador.

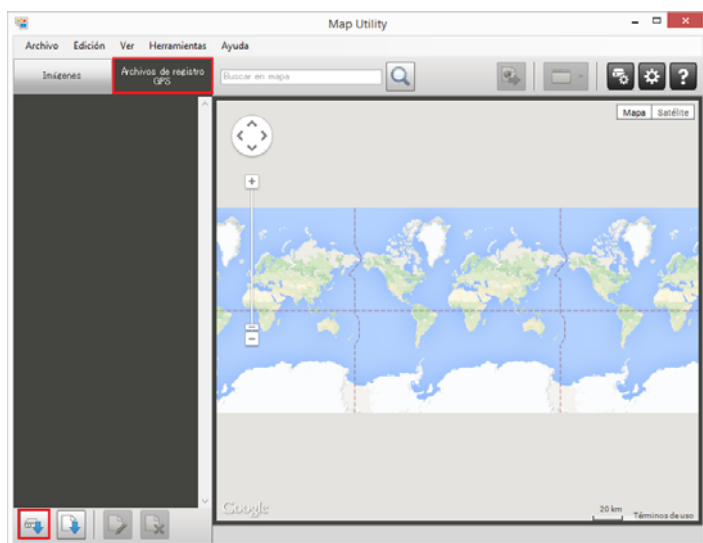
*Para más detalles sobre las posiciones y orientaciones de los terminales USB, consulte el manual de instrucciones del ordenador.

3. Inserte el enchufe más pequeño del cable de interfaz suministrado con la cámara en el terminal [DIGITAL] del GP-E2.

*La primera vez que se conecta el GP-E2 al ordenador, el software del controlador del dispositivo se instala automáticamente, así que por favor espere hasta que el software del controlador del dispositivo se haya instalado correctamente.

(3) Guarde los archivos de registro del GPS almacenados en el GP-E2 en su ordenador

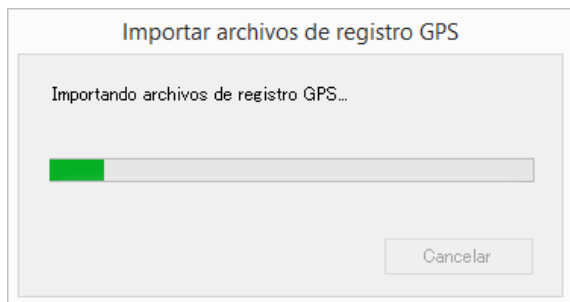
1. Ponga en marcha el Map Utility instalado en su ordenador.
2. En la ventana principal, seleccione la pestaña [Archivos de registro GPS] y haga clic en el botón [Importar desde dispositivo GPS].



3. Aparece la ventana de confirmación [Importar archivos de registro GPS]. Haga clic en [Siguiente].



4. Durante la importación, se visualizará la ventana mostrada a continuación.



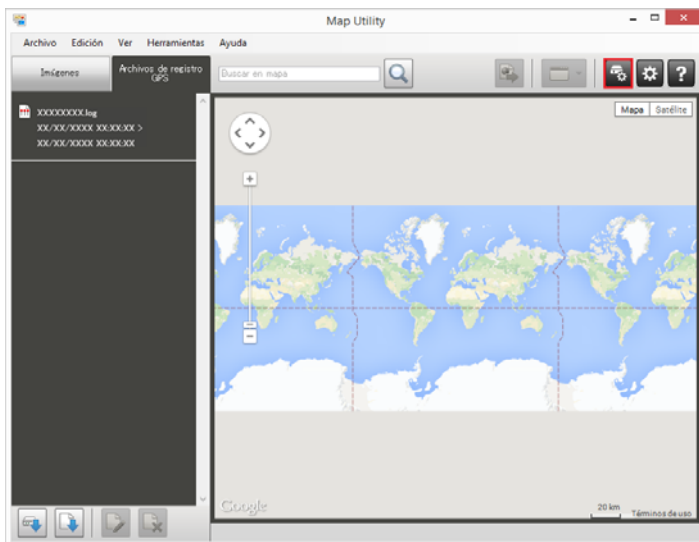
5. Los archivos de registro del GPS se importan al ordenador y se añaden a la lista de archivos de registro en la pestaña [Archivos de registro GPS]. Los archivos de registro del GPS importados se guardan en las siguientes ubicaciones:

Windows: [Canon Utilities] en la carpeta de documentos del ordenador ➔ [Archivos de registro GPS]

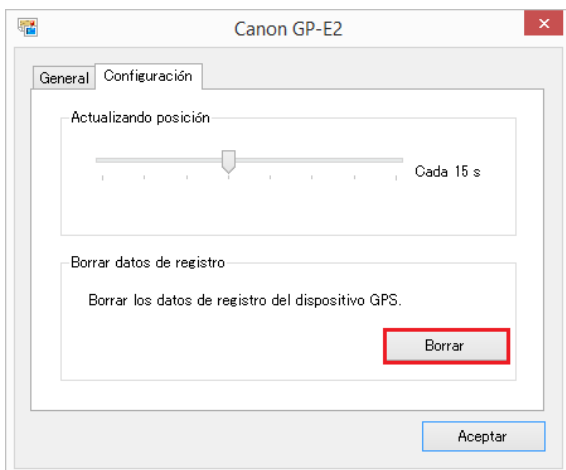
Macintosh: Documentos ➔ [Canon Utilities] ➔ [Archivos de registro GPS]

(4) Borre los archivos de registro del GPS almacenados en el GP-E2

1. En la ventana principal, haga clic en el botón [Ajustes de dispositivo GPS].



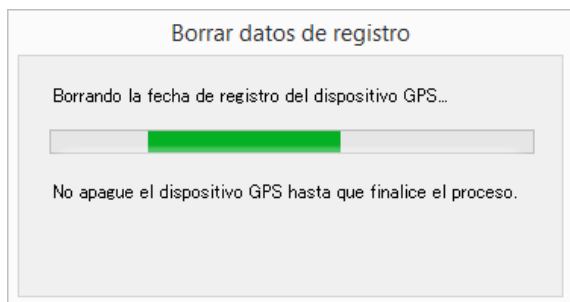
2. En el cuadro de diálogo de ajustes, seleccione la pestaña [Configuración]. Debajo de [Borrar datos de registro], haga clic en el botón [Borrar].



3. Aparece la ventana de confirmación [Borrar datos de registro]. Haga clic en [Aceptar].

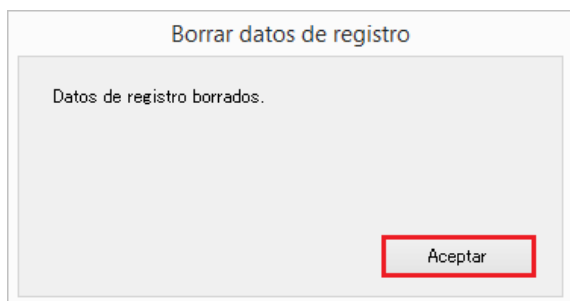


4. Durante el proceso de borrado de los archivos de registro del GPS almacenados en el GP-E2, se visualiza la ventana mostrada a continuación.



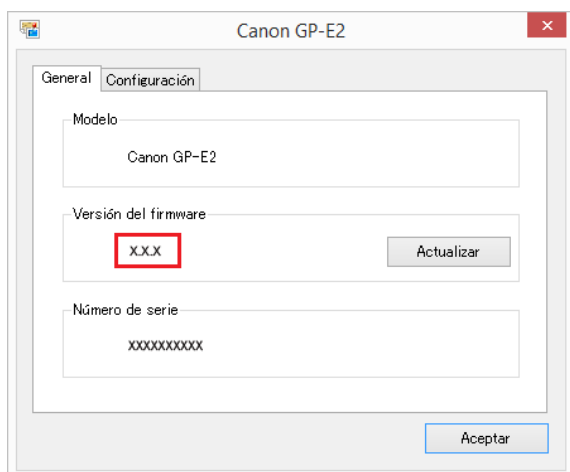
*Para evitar un funcionamiento incorrecto, durante el proceso de borrado de los archivos de registro del GPS, nunca gire el suministro de alimentación a OFF, no abra la tapa del compartimento de las pilas y no desconecte el cable de interfaz conectado al ordenador.

5. Cuando termina el proceso de borrado de los archivos de registro del GPS almacenados en el GP-E2, la ventana de confirmación [Borrar datos de registro] aparece. Haga clic en [Aceptar].



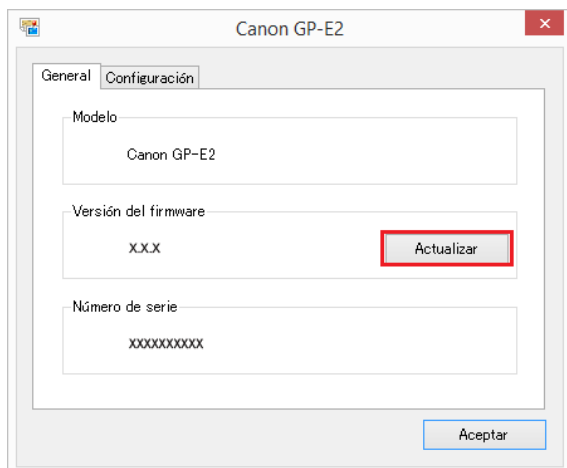
(5) Actualice el firmware

1. En el cuadro de diálogo de ajustes, seleccione la pestaña [General] y confirme la versión actual del firmware.

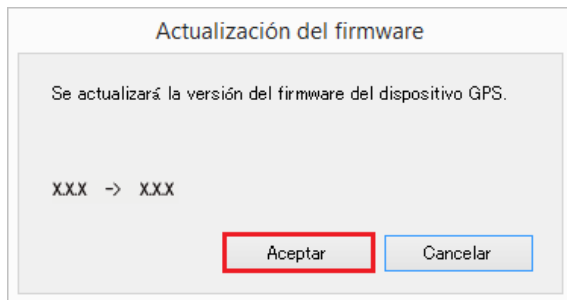


*No es necesario actualizar el firmware si es la versión más reciente. Proceda a (5)-8

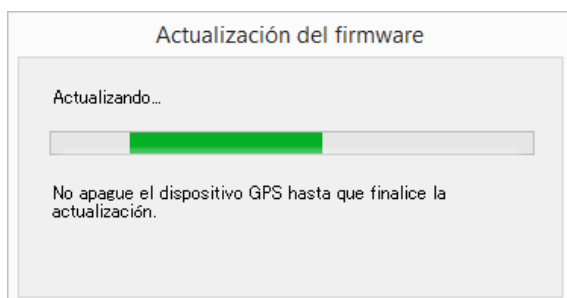
2. Haga clic en [Actualizar].



3. Aparece la ventana de selección de archivo. Seleccione el archivo de actualización de firmware y haga clic en [Abrir].
4. Aparece la ventana de confirmación [Actualización del firmware]. Haga clic en [Aceptar].

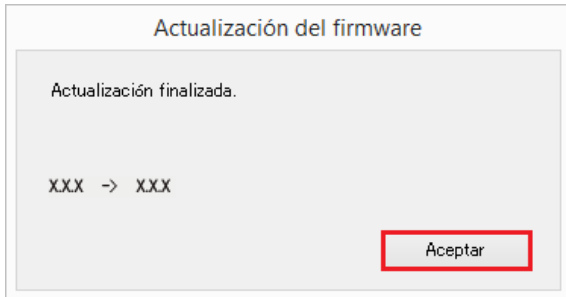


5. Durante la actualización de firmware, la ventana mostrada a continuación será visualizada.

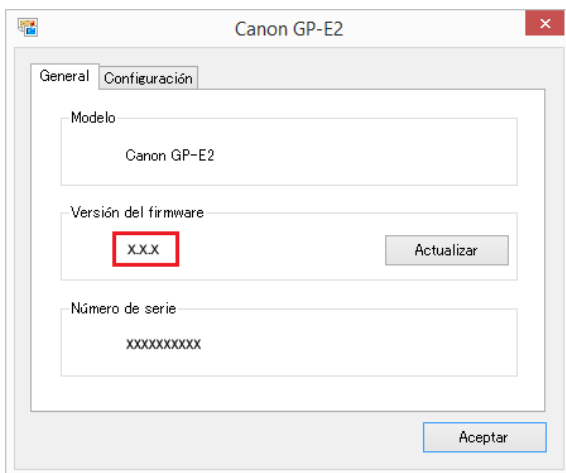


*Para evitar un funcionamiento incorrecto, durante la actualización del firmware, nunca gire el suministro de alimentación a OFF, no abra la tapa del compartimento de las pilas y no desconecte el cable de interfaz conectado al ordenador. La actualización del firmware dura aproximadamente 1 minuto.

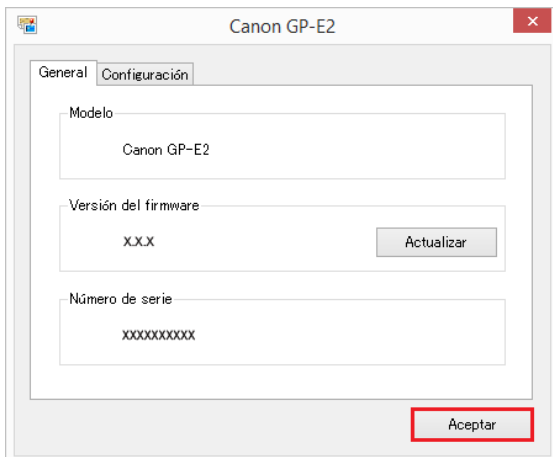
6. Aparecerá una ventana de confirmación cuando la actualización del firmware haya finalizado. Haga clic en [Aceptar].



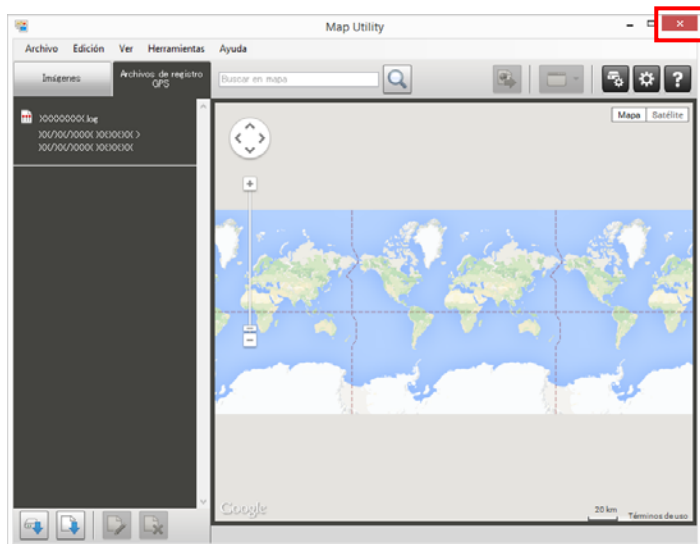
7. Confirme que la versión del firmware es la nueva versión.



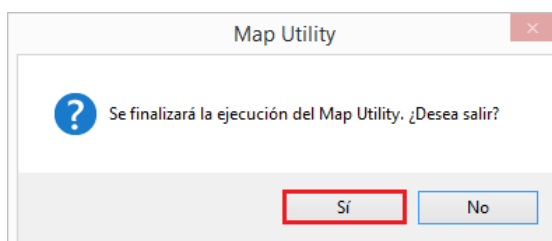
8. Haga clic en [Aceptar] para completar la actualización del firmware.



9. En la ventana principal, haga clic en el botón [Cerrar].



10. Haga clic en [Sí] para cerrar Map Utility.



11. Apague el GP-E2 y desconecte el cable de interfaz conectado al ordenador.

De este modo se completa el procedimiento de actualización del firmware.

Ventana de error durante la actualización del firmware

Si aparece una ventana de error durante una actualización de firmware, por favor contacte con nuestros centros de servicio de Canon de su región.

